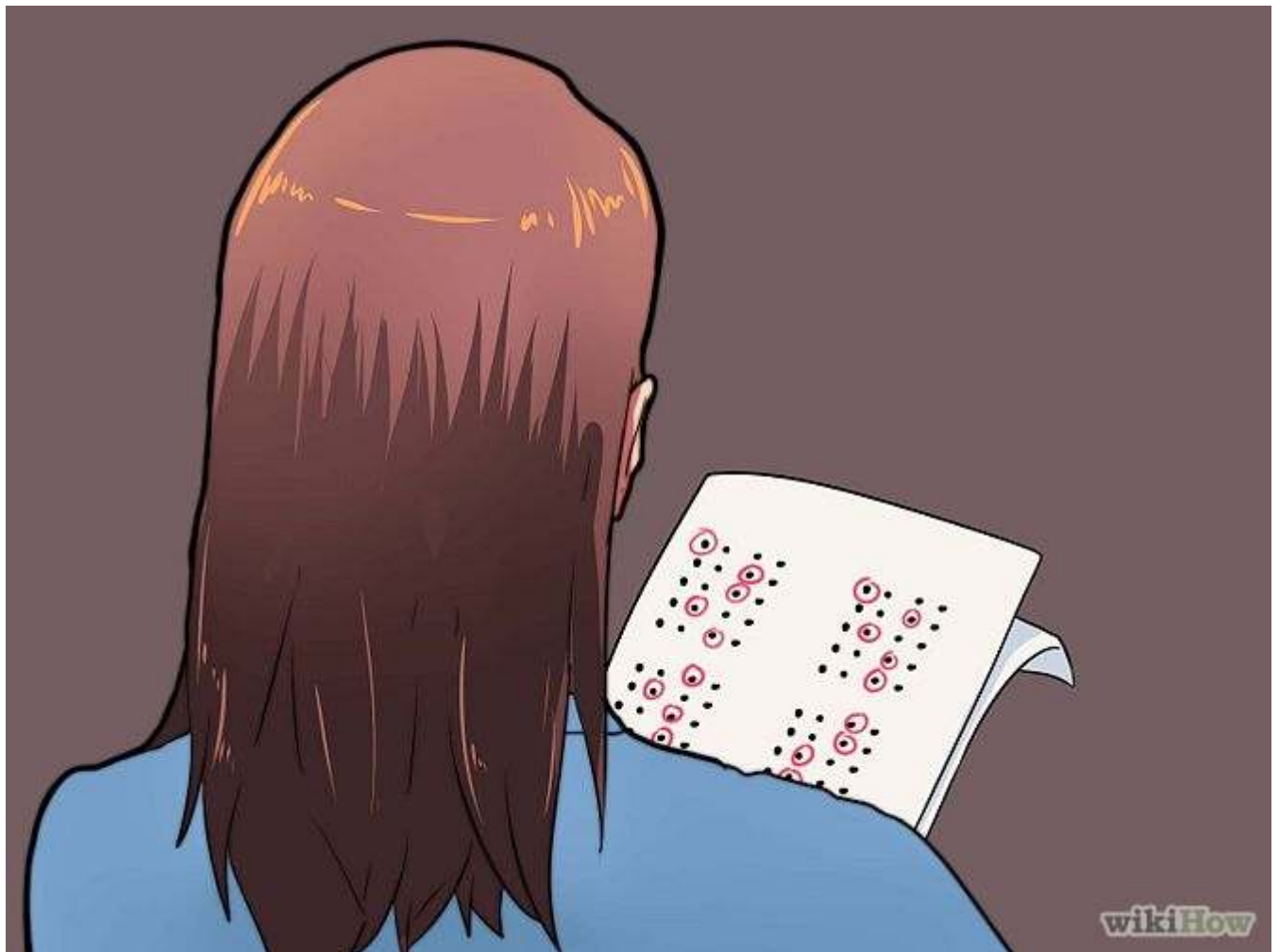


## Savoir Répondre aux QCM

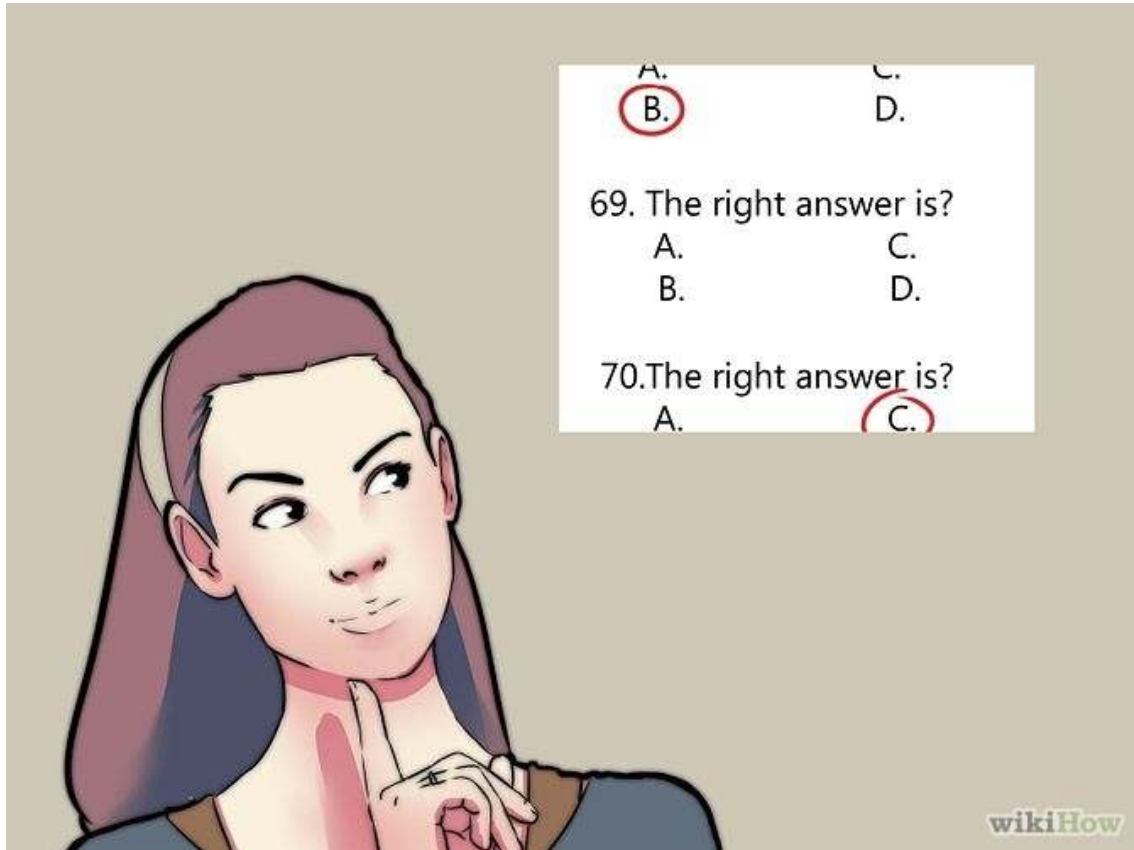
---

QCM exige de votre part une **capacité de discernement** aiguisée afin de faire la différence entre énoncés corrects et leurres. Le prof qui a conçu le QCM s'est évertué à cacher très habilement la bonne réponse parmi des propositions qui lui ressemblent comme deux gouttes d'eau, ou bien qui rivalisent avec elle! **Aucune proposition correcte ne sera évidente à repérer...** De surcroît, il ne s'agit pas simplement de reconnaître la bonne réponse, mais le plus souvent de faire preuve de pensée synthétique, d'analyse, et être capable d'appliquer la matière. Les questions qui exigent ce genre de réflexion de plus haut niveau ont parfois un contenu méconnaissable!



### 1

**Commencez par parcourir des yeux toutes les questions du test.** Répondez d'abord aux plus faciles et laissez de côté les plus difficiles.



## 2

**Une fois que vous avez répondu aux questions les plus faciles, revenez sur celles que vous avez sautées.** Lisez chaque question et suggestion de réponse une à une et éliminez les propositions dont vous êtes sûr qu'elles sont fausses. Barrez les réponses incorrectes au crayon à papier si possible.

69. The quick brown fox jumps over \_\_\_\_\_

A. The lazy dog

B. The retarded fox

C. The smart monkey

D. The red panda

1.

### 3

**Lisez la question et répondez-y avec vos propres mots.** Choisissez ensuite la proposition qui se rapproche le plus de la réponse que vous avez vous-même formulée.

69. The quick brown fox jumps over \_\_\_\_\_

- A. The lazy dog True
- B. The retarded fox false
- C. The smart man false
- D. The red panda false

1.

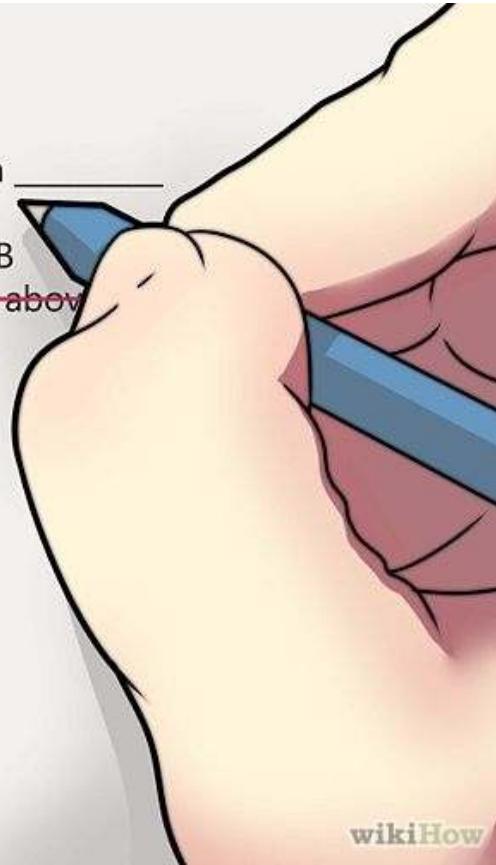
## 4

Lisez une à une les propositions de réponse en vous demandant pour chacune si elles sont vraies ou fausses. Barrez au fur et à mesure chaque réponse inexacte.

70. The word TALE is synonymous with \_\_\_\_\_

- A. Legend
- B. Fable

- C. Both A and B
- D. None of the above



wikiHow

1.

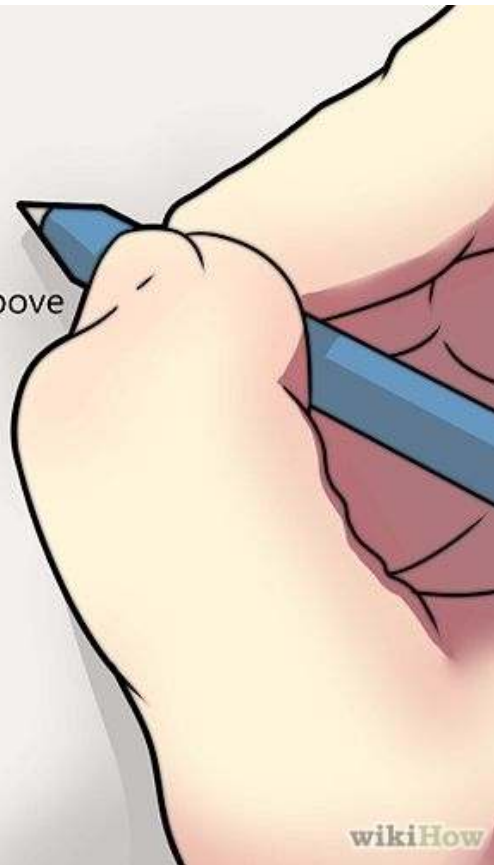
## 5

**Éliminez les réponses trop catégoriques.** Les propositions qui comportent les mots « toujours », « aucun » ou « jamais » sont moins susceptibles d'être correctes que les réponses qui contiennent par exemple les mots « en général » ou « probablement ».

71. Dogs have \_\_\_\_\_

- A. Four legs
- B. a Nose

- C. a Tail
- D. All of the Above



wikiHow

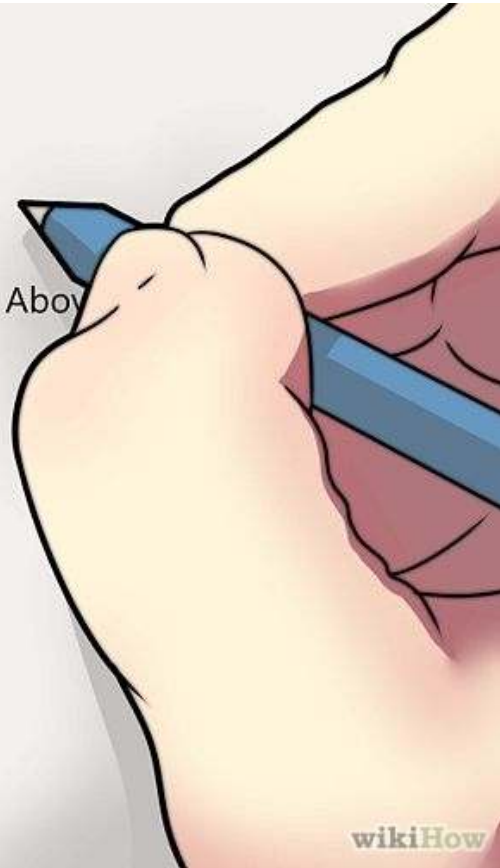
1.

## 6

Ne choisissez les propositions du type « Toutes les réponses précédentes sont correctes » que si vous êtes sûr et certain que chacune des réponses proposées est exacte.

71. Abby likes to \_\_\_\_\_

- A. Write poems
- B. playing games
- C. singing
- D. All of the Above



1.

## 7

**Contrôlez la fin de la question et le début de chaque réponse.** La question doit concorder avec la réponse. Par exemple, si la question se termine par l'article « un », la réponse devra donc commencer par un nom masculin. Ce ne pourra être ni un nom féminin ni un nom au pluriel.

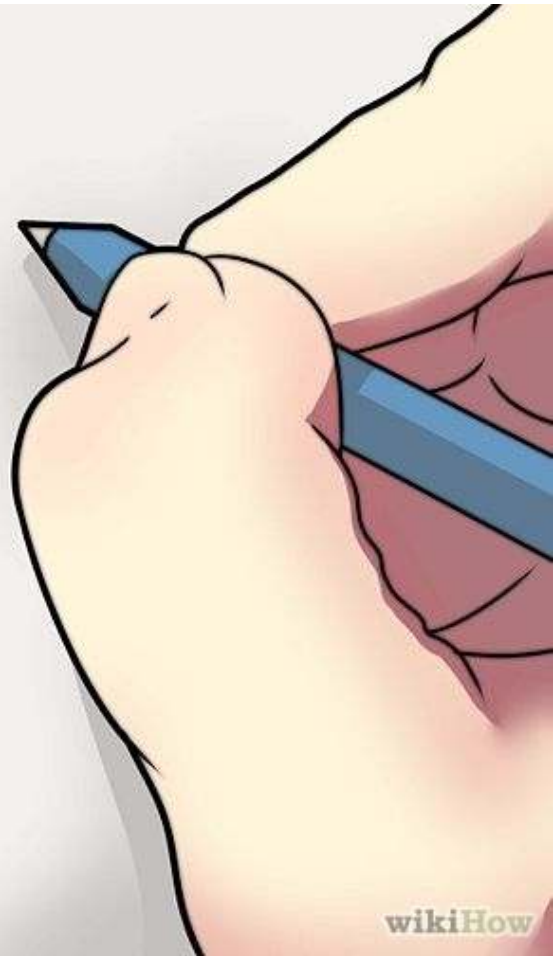
71.  $3x[x+2(4x)+2x^2]$  find x

~~A. 12~~

B. 77

C. 69

~~D. Undefined~~



## 8

**Lorsque vous n'avez aucune idée de la réponse, choisissez la proposition B ou C.** Les professeurs cachent très souvent la bonne réponse au milieu des propositions.

Enfin, Il existe différents barèmes de notation pour les QCM. Certains vous pénalisent lorsque vous essayez de deviner la bonne réponse (en vous retirant par exemple un point si vous avez sélectionné la mauvaise réponse au lieu de vous compter 0) et d'autres non. Renseignez-vous donc avant l'épreuve pour savoir s'il vaudra mieux répondre au hasard ou ne rien répondre du tout aux questions dont vous ne connaîtrez pas la réponse.

Source : <http://fr.wikihow.com/r%C3%A9ussir-une-%C3%A9preuve-de-QCM>



## Grille QCM contenant uniquement des items à réponse unique

Pour sélectionner une proposition, les 3 cas ci-dessous sont les seuls valables.

1 coche dans une seule case

A B C D E  
Q1

=> Proposition sélectionnée : B

1 seule case noircie (pour annuler cette coche) et 1 seule autre case cochée

A B C D E  
Q1

=> Proposition sélectionnée : C

1 case noircie mais aucune autre proposition cochée

A B C D E  
Q1

=> Proposition sélectionnée : B

---

## Grille QCM contenant 1 ou plusieurs items à réponse multiple

**Attention** : Dans ce cas, pour l'entièreté de la grille d'examen il n'y a pas de correction possible en noircissant une case. Cela vaut pour les items à réponse multiple mais également pour les items à réponse unique ! La seule possibilité pour annuler une coche est de gommer celle-ci (en effet, pour le système de correction automatique la case est soit cochée, soit non cochée).

Toutes les cases cochées et toutes les cases noircies sont considérées comme sélectionnées

A B C D E  
Q1

=> Propositions sélectionnées : B et C

Source : <http://www.uclouvain.be/398195.html>

Pour répondre à un QCM, découper votre travail en 4 phases :

Phase 1

- Lire les consignes
- Lire la question et les propositions de réponses avant de sélectionner la réponse
- Répondre rapidement aux questions qui semblent faciles ; si une question vous paraît compliquée, passez à la suivante

Phase 2

- Reprendre les questions auxquelles vous n'avez pas répondu
- Essayer par déduction ou par tâtonnements d'arriver à la réponse probable
- Ne pas vous bloquer sur une question

Phase 3

- Revenir aux dernières questions qui vous résistent
- Commencer par celles qui paraissent les plus abordables

Phase 4

- Relire l'ensemble de vos réponses
- Ne pas corriger trop hâtivement ni raturer
- Respecter les formes qu'impose le règlement du concours